

# Alta kommune styrker tilbudet til pårørende

Alta kommune går offensivt til verks for å kvalitetssikre sitt pårørendetilbud og gjennomfører i desember en spørreundersøkelse for å finne ut hvordan innbyggerne opplever seg ivaretatt som pårørende.

Foto: Freddy Ludvik Larsen, Altaposten

Pårørendeprosjektet «Pårørendestøtte i Alta kommune – fra usynlig til verdsatt og inkludert» gjennomføres i kommunen i 2019 og 2020. Som en del av prosjektet foregår denne måneden en undersøkelse blant innbyggerne i kommunen. Kartleggingen retter seg mot alle pårørendegrupper, uavhengig av pasient eller brukers diagnose, og kommunen poengterer at de trenger input fra både eldre, voksne, ungdommer og barn som pårørende.

## **Innhenter synspunkter fra «alle» pårørende**

Undersøkelsen ligger lett tilgjengelig på kommunens nettside og spres på epost til alle med adresse registrert hos kommunen. I tillegg trykkes den opp slik at også lag, grupper, organisasjoner og foreninger kan spre den i sine nettverk.

– Merkede postkasser settes opp på alle legesentre og helsestasjoner i Alta, og på servicetorget på rådhuset, opplyser prosjektleder Linda Kristin Suhr overfor Altaposten.

Målet med undersøkelsen er å få oversikt over behovet i tjenesten, utbedre informasjonen som gis og utvikle bedre systemer.

## **Trenger bedre systemer**

– Tilbakemeldinger vi får fra pårørende i dag går ofte ut på at de ikke vet hvem de skal kontakte eller hvilket tilbud som finnes der ute. Kommunen trenger gode systemer for å ivareta de pårørende. Vi har nå fått statlige prosjektmidler, mens Helsedirektoratet har utviklet flere program som skal ivareta de pårørende. Dette setter vi nå i system, sier Suhr videre.

**“ Istedentfor å utarbeide store kommunale planer går vi nå direkte til de pårørende og spør dem om hvordan de synes tilbudet vi har fungerer.**

Kommunalleder John Helland, som har det administrative ansvaret for kommunens pårørendearbeid, poengterer viktigheten av å hente inn tilbakemeldinger fra de som kjenner hvor skoen trykker:

– Dette er nytt. Istedentfor å utarbeide store kommunale planer går vi nå direkte til de pårørende og spør dem om hvordan de synes tilbudet vi har fungerer, sier han til avisen.

### **Tettere samarbeid**

Alta kommune har ikke tall på hvor mange henvendelser de får fra pårørende i løpet av ett år, mens Norske Kvinners Sanitetsforenings Veiledningssenter Nord-Norge ved Grethe Rugland opplyser at de i fjor ble kontaktet av 1180 pårørende. Senteret har siden 2013 hatt et samarbeid med Alta kommune i arbeidet med barn av rusmisbrukere og psykisk syke. Nå ønsker begge et tettere samarbeid.

– De pårørende vet per i dag ikke hvem de skal kontakte, eller hvor de skal henvende seg. Pårørende blir syke om de ikke får hjelp, påpeker Rugland.

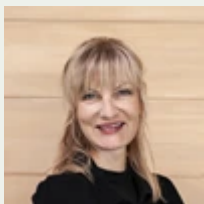
**“ Pårørende blir syke om de ikke får hjelp.**

Kommunalleder John Helland innrømmer at tilbudet kommunen har til de

pårørende i dag, ikke er tilfredsstillende.

## **Må bli bedre**

– Som kommune har vi ikke jobbet godt nok med tilbudet til de pårørende. Målsettingen nå er eksempelvis at fastlege eller fagarbeidere på eldresentre eller innenfor rus og psykiatri, uoppfordret skal hjelpe pårørende til å finne den informasjonen de trenger for videre oppfølging, lover Helland.



Tekst:

**Bethi Dirdal Jåtun**

Journalist