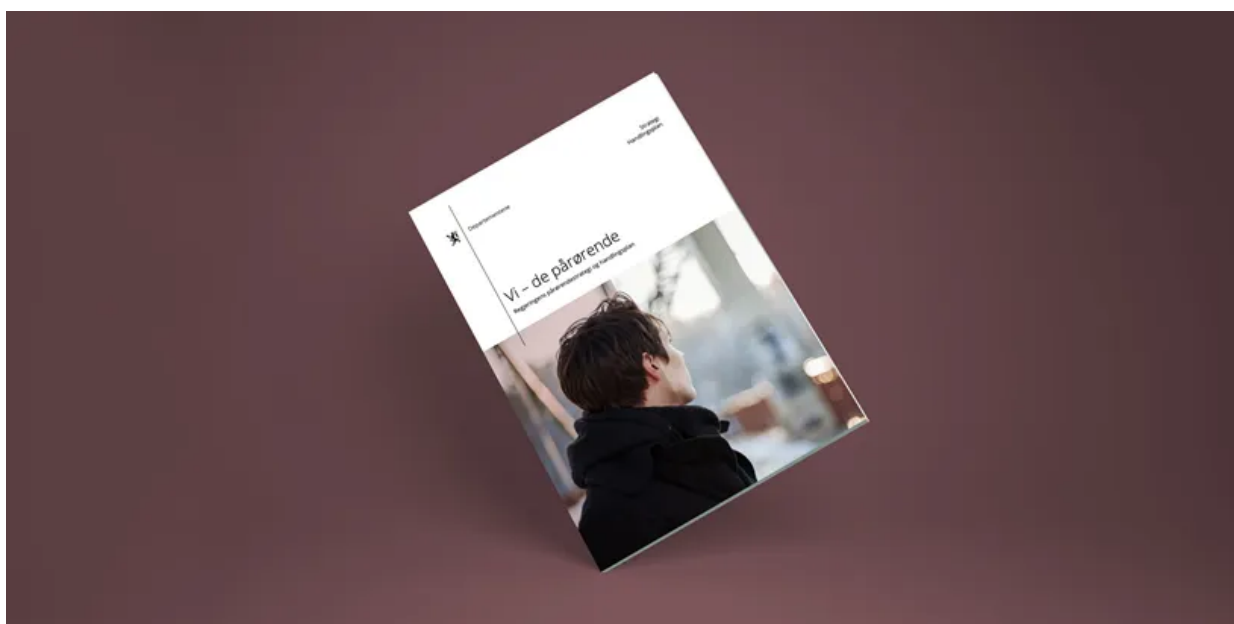


# Regjeringens pårørendestrategi lansert

- Vi er svært glade for at regjeringens pårørendestrategi nå er kommet og har forventninger til både form, innhold og føringer. Nå skal vi dukke ned i planene, se hva som prioriteres og finne ut hvordan vi kan medvirke til å nå målene, sier Unn Birkeland, daglig leder i Pårørendesenteret.



I regjeringens arbeid med pårørendestrategien er innspill fra flere hold innhentet, deriblant fra flere bruker- og pårørendeorganisasjoner. Det ble også laget en digital postkasse der mer enn 300 pårørende sendte inn sine innspill.

## **Ivaretagelse viktig**

- Selv om pårørende er i ulike livssituasjoner, er mange opptatt av de samme tingene: De vil føle seg trygge på at den de er pårørende til blir tatt godt vare på. Mange har også et behov for å bli mer sett, hørt og anerkjent,

sier helse- og omsorgsminister Bent Høie.

**“ Mange pårørende gjør en enorm innsats for sine nærmeste. Dette omsorgsbidraget er en viktig verdi i samfunnet og noe vi må støtte opp om.**

Pårørendestrategien har tre hovedmål: (1) Å anerkjenne pårørende som en ressurs. (2) God og helhetlig ivaretagelse av alle pårørende slik at de kan leve egne gode liv og kombinere pårørenderollen med utdanning og arbeid. (3) Ingen barn skal måtte ta omsorgsansvar for familie eller andre.

#### **– Må sørge for at pårørende ikke sliter seg ut**

– Mange pårørende gjør en enorm innsats for sine nærmeste. Det gjør de fordi de bryr seg og er glad i sine nærmeste. Dette omsorgsbidraget er en viktig verdi i samfunnet og noe vi må støtte opp om. Vi må samtidig sørge for at pårørende ikke sliter seg ut og at de orker å stå i jobb og utdanning, sier statsminister Erna Solberg i forbindelse med lanseringen av den nye pårørendestrategien.

**“ En erkjennelse av pårørendes betydning er helt avgjørende for at samfunnet skal kunne bære helseutfordringer, det samme er erkjennelsen av at vi trenger mer kunnskap.**

Ulønnet innsats fra pårørende er beregnet til 136.000 årsverk. Dette er nesten like mange årsverk som de kommunale omsorgstjenestene, som utgjør om lag 142.000 årsverk.

#### **Imøteser nasjonal pårørendeundersøkelse**

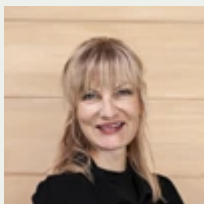
– En erkjennelse av pårørendes betydning er helt avgjørende for at samfunnet skal kunne bære helseutfordringer, det samme er erkjennelsen av at vi trenger mer kunnskap. Derfor er vi glade for at helse- og omsorgsdepartementet nå skal gjennomføre en stor nasjonal

pårørendeundersøkelse, sier Unn Birkeland, daglig leder i Pårørendesenteret.

## Seks innsatsområder

Regjeringens nye pårørendestrategi har 6 innsatsområder med tilhørende tiltak. Disse er:

1. Tidlig identifisering og ivaretagelse av pårørende.
2. Bedre informasjon, opplæring og veiledning.
3. Forutsigbare og koordinerte tjenester.
4. Tilstrekkelig støtte og avlastning for pårørende.
5. Familieorienterte tjenester.
6. Pårørendemedvirkning.



Tekst:

**Bethi Dirdal Jåtun**

Journalist